

Handledning för nedladdning av ISBT128 komponentkoder från nationell databas 1(5)

Exempel från Testversionen Uppsala Akademiska Sjukhus

För att kunna använda nedladdningsåtgärden **P914** måste den först aktiveras i åtgärd **P930** Blodcentralsparametrar. Välj ”Blodparametrar” och bocka i rutan ”ISBT-koder hämtas från SweBA”.

Parametrar - Blodcentral (P930) - Blodcentralsparametrar

Blodcentralsparametrar

Blodcentral: 027 Huddinge blodcentral Kopiera...

Avdelning: 11002811L07 ImmTrans Utredningslab C2 58, Karolinska

Transportdepå: 11002811L07 ImmTrans Utredningslab C2 58, Karolinska

Övriga blodcentralsparametrar

Globala parametrar 1... Globala parametrar 2... Textparametrar...

Operationsparametrar... Komponentrutin...

Laborationsparametrar 1... Laborationsparametrar 2... Laborationsparametrar 3...

Förflytningsparametrar... Blodgruppsreg... Screeningparametrar...

Blodparametrar... Blod till lager... Köp av blod...

Pooling av blod... Split av blod... Ny komponentkod...

Utskriftsparametrar 1... Utskriftsparametrar 2... Artikelparametrar...

Reservationsparametrar 1... Reservationsparametrar 2... Beställningsparametrar...

Extern lab... Krav vid reservation...

Spara Stäng Hjälp

Parametrar - Blodcentral (P930)

Blodparametrar för blodcentralen

Typ av tappningsnummer Sverige

Standardvärde för avsedd användning 0 - Ej angiven

Används årtal i nycklar för komponentidentitet?

Används filen gTappNr?

Används ISBT?

Skrivs hel ISBT-etikett i två delar?

Ska tappningstid skrivas ut på ISBT-etikettens överdel?

Använd små ISBT etiketter för ej frisläppta komponenter?

ISBT-koder hämtas från SweBA?

Används den nya tappningsnummargeneratorm?

Krävs checksiffror för tappningsnummer?

Används sökning av enheter?

Kan man sälja ej utkvitterade enheter?

Läs av patientidentitet på följesedeln vid hämtning?

Läs av patientidentitet på komponenten vid hämtning?

Använd Rh på plasma vid summering i P311?

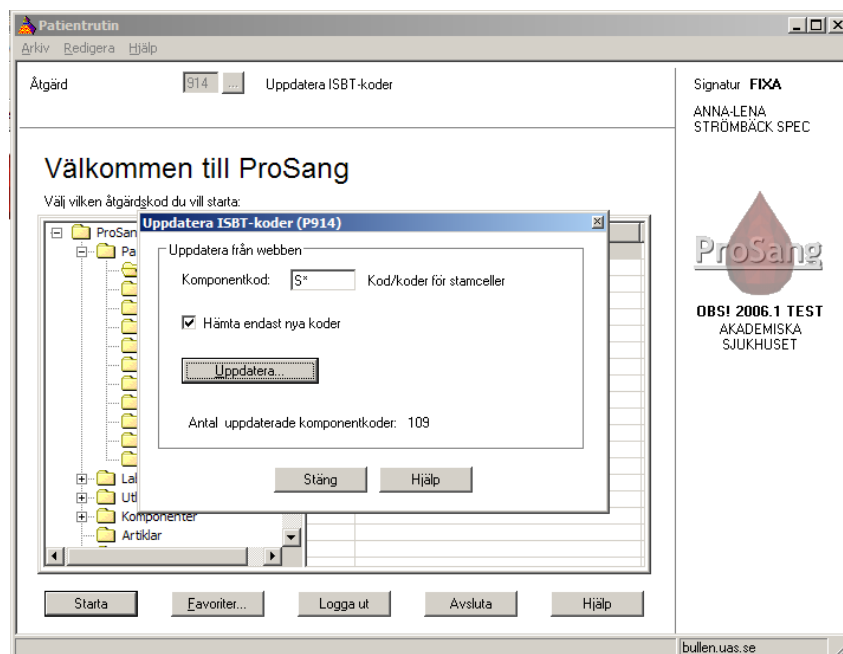
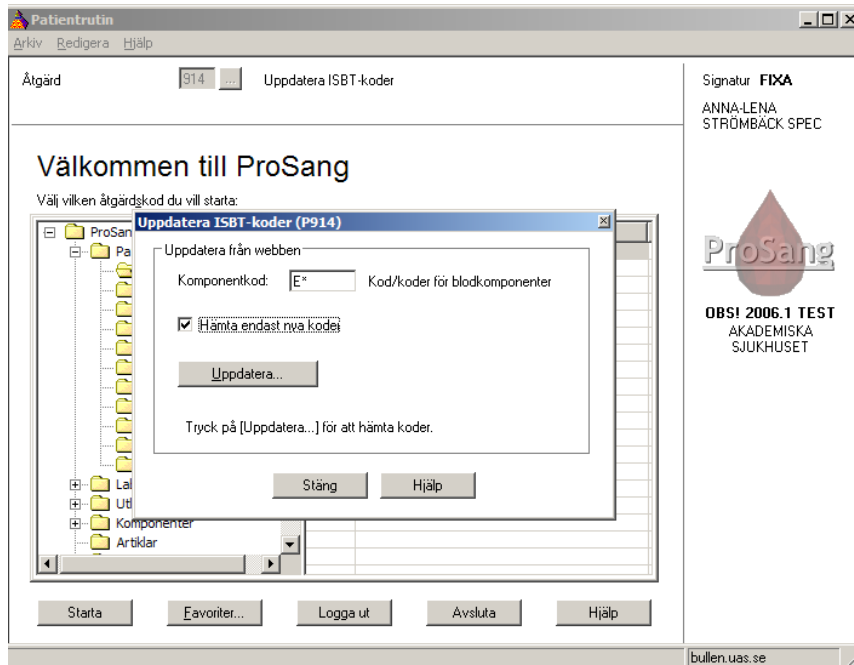
Antal dagar efter reservationstidens utgång som måste passera före automatisk transfusionsrapportering? 30

Utensilie vid hämtning 000 ...

OK Avbryt Hjälp

Handledning för nedladdning av ISBT128 komponentkoder från nationell databas 2(5)

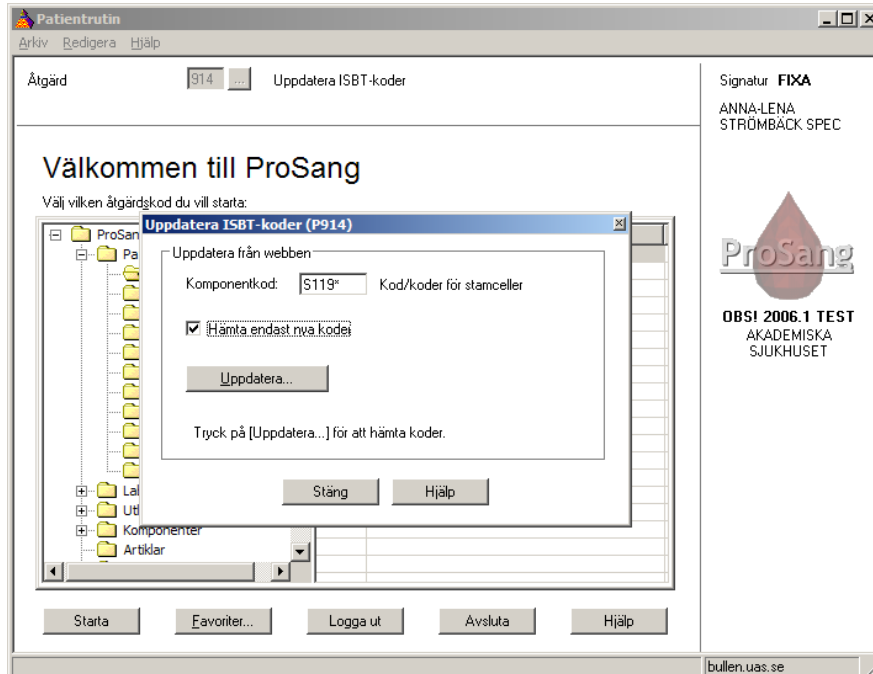
Nedladdning av koder görs i patientrutin **P914**. Om fältet ”Komponentkod” lämnas blankt nedladdas samtliga komponentkoder. Om selektiv nedladdning önskas: ange **E** för blodkomponentkoder resp. **S** för HSC-komponentkoder. Man kan även ange om endast nya koder ska laddas ned. Endast koder som avser hela enheter laddas ned, ej koder för delade enheter.



Meddelande vid färdig uppdatering om antalet uppdaterade komponentkoder lämnas på skärmen, men utskrift av uppdaterade koder görs ej.

Handledning för nedladdning av ISBT128 komponentkoder från nationell databas 3(5)

Möjlighet finns att ladda ned enskilda koder eller totala koder, i exemplet nedan anges sökning av koderna i intervallet S1190-S1199.



Vid nedladdning hämtas **uppgifter om koderna som finns registrerade i nationella databasen**: kodsträng, hållbarhet samt etiketttext.

I de fall det förekommer nya byggstenar i kodsträngen (komponentklasser, kärnegenskaper och särskilda egenskaper) i de koder man laddar ner uppdateras även dessa automatiskt (behöver ej läggas in manuellt).

De parameterinställningar i P901 ("Prestationsregistret") som berör egenskaper som **ej** anges i nationella databasen måste dock läggas in manuellt.

Om lokala ändringar gjorts i några av åtgärderna för administrering av kodsträngens byggstenar (P910, P911, 912) bör de kontrolleras, eftersom posten med senaste gränsdatum väljs i ProSang, och i så fall kan påverka även andra koder än de som nedladdats.

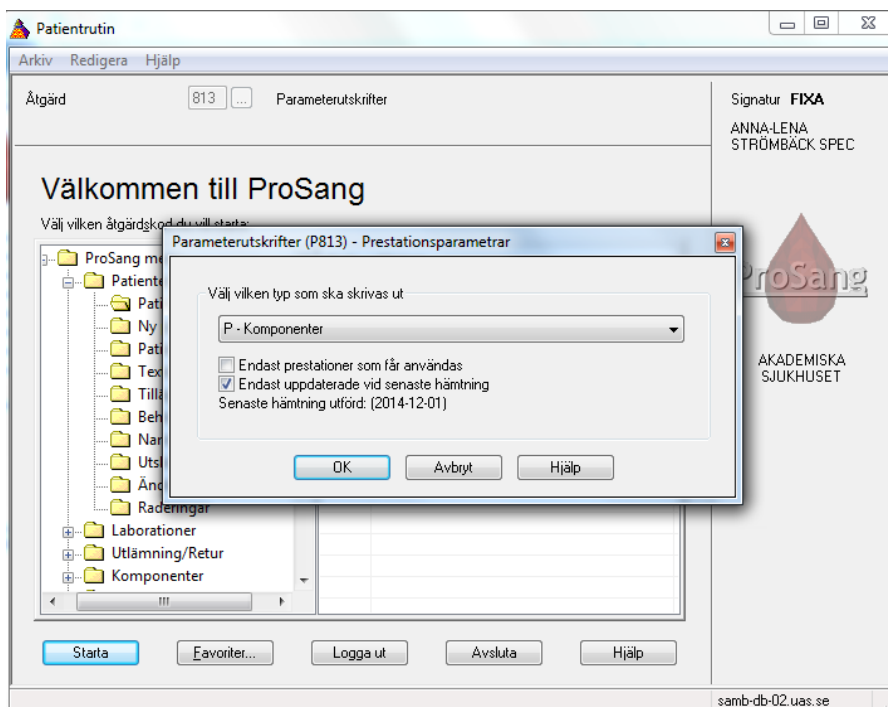
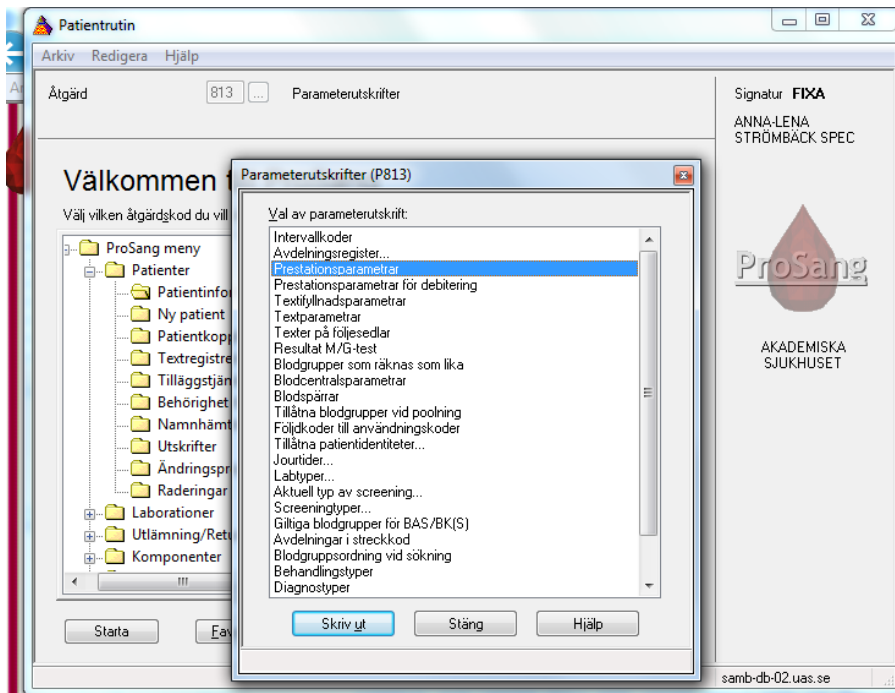
Efter nedladdning krävs en genomgång av samtliga parametrar i P901 för alla nedladdade koder.

Det som särskilt bör beaktas är att **uppgiften om blodkomponenternas hållbarhet** vid nedladdning kommer att ändras i enlighet med vad som anges i den nationella databasen, och behöver ändras i det lokala bloddatasystemet i P901/904 "Prestationsregistret/Prestationsparametrar för administratörer" i de fall man tillämpar en annan förvaringstid.

Uppgifter för delade enheter ("första split" resp. "andra split") måste läggas in manuellt.

Handledning för nedladdning av ISBT128 komponentkoder från nationell databas 4(5)

Utskrift av koder som laddats ned till ProSang kan göras i P813 ”Parameterutskrifter”/”Prestationsparametrar”. Typ som ska skrivas ut är P – Komponenter.. Rutan ”Endast uppdaterade vid senaste hämtning” kryssas för. Datum för senaste hämtning visas på skärmen. En sida med information om parametrar skrivs ut för varje kod.



Handledning för nedladdning av ISBT128 komponentkoder från nationell databas 5(5)

Exempel på utskrift från i P813 Parameterutskrifter/ Prestationsparametrar:

Utskrift av hämtad kod D1825.pdf - Adobe Reader

Arktiv Bedigera Visa Fönster Hjälpl

1 / 1 116%

Sidorna 1(1)

Signera Kommentar

AKADEMISKA SJUKHUSET BLODCENTRALEN		Prestationsregistret			Sida 1(1)
Utskriftsdatum 2014-12-02 17:08:30		Komponenter, Medicinska uppgifter			
		Komponenter & Endast uppdaterade vid senaste hämning (2014-12-01)			
Typ	Kod	Benämning	Får användas		
Komponenter	D1825 *)		Nej		
Komponenttyp	Frys	Utensilleprofil	Antal ggr enheten får flyttas	Samexistens inom blodsor	
	Nej	0	0	Nej	
Lokal komponentkod	Tillverkningsort	Poolad	Antal ingående komponenter		
Nej		Nej	0		
Skall korstestas	Följesedel vid reservation				
Nej	Nej				
Hållbarhet från	Tidsenhet	Antal dgr/rim	Klockslog för utdatering	Ny hållbarhet kan vara > ursprunglig	
Produktion	Dagar	14	23:59	hållbarh. Nej	
	Blockera frisläppning i P705	Skall BacT/Alert-test beställas?	Analyskrav		
	Nej	Nej	Nej		
Kopplingskod + ev etikettnamn					
E015 - PLASMA					
Komponentklass	Modifieringskod				
73 - Plasma	-				
Corecondition	Lösning	Volym vid tappning	Förvaras vid		
EAX	CPD-50-lösning tillsatt	Volym %rv mL	Förvaras vid 2 - 6 C		
Komponenttillägg					
ED5 - Leukocytfriad, EH3 - Från aferes, tappningsenhet nr 1 (OBSI INTERN)					

*) Uppdaterad vid senast hämning

2014-12-02 17:08:30
Prestationsregistret/Component